

● 地域及び分類ごとの基準

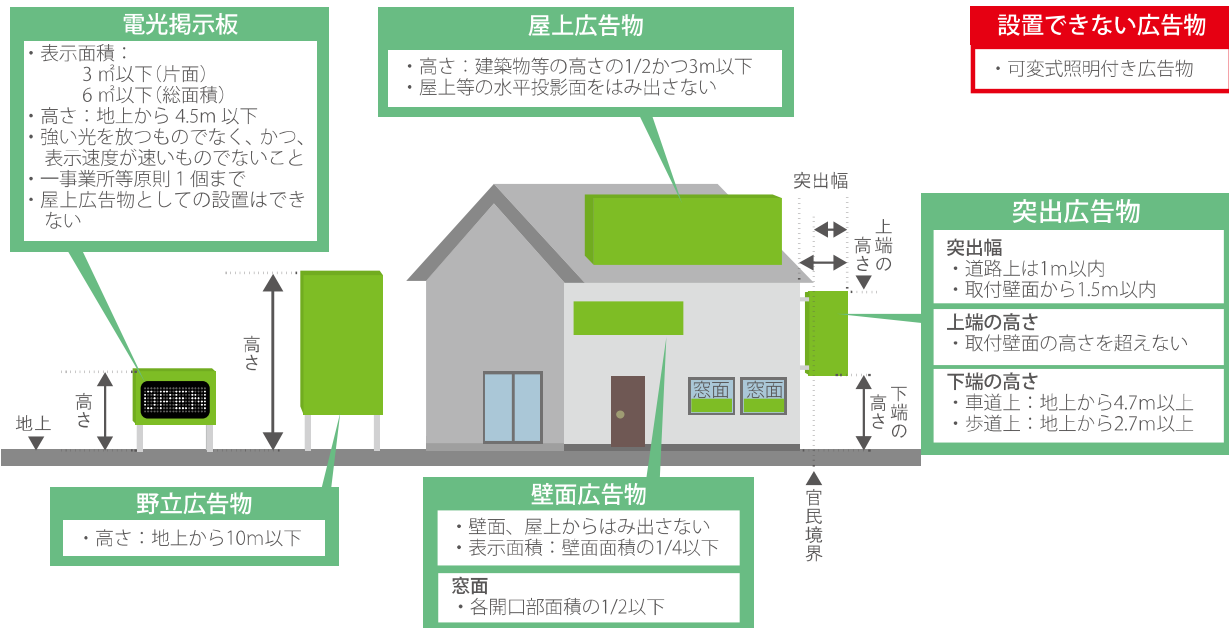
第3種地域

- 規制方針** 田園及び山なみの自然景観に対して、その形態・色彩等が周囲の景観に調和したものとなるよう規制・誘導を行います。
- 対象区域** *田園ゾーン（第1、4種地域を除く）
*鈴鹿山系ゾーン（第1、2種地域を除く）
*鉄道（東海道新幹線を除く）から100m（商業地域を除く）、東海道新幹線から500m以内の地域のうち市長が指定する区域
- 適用除外** 自家用広告物の表示面積の合計が10㎡以内



◆ 許可の基準

自家用広告物

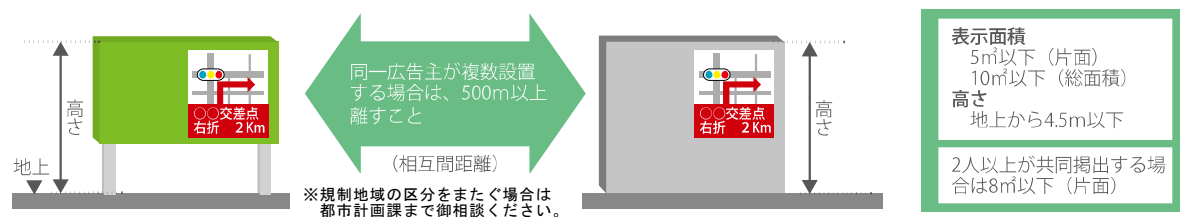


非自家用広告物

非自家用広告は設置できません。ただし、道標・案内図板は設置できます。

道標・案内図板（壁面広告物又は野立広告物に限る）

- 地図又は地名、路線名、矢印や方角、店舗までの距離、敷地出入口の場所等を示す案内の内容を表示面積の40%以上占める必要があります。ただし、これらの内容が40%未満であっても、案内先の住所及び電話番号の表示があり、それらを含めて40%以上となる場合は設置が可能です。
- 電光掲示板及び可変式照明付き広告は、設置できません。
- 広告主の事業所等から半径5km以内、かつ一広告主につき3個までしか設置できません。
- 壁面広告物については、これらの許可基準に加えて、自家用広告物の基準に準じます(ただし、窓面利用は不可)。この時の壁面の利用面積は、既に設置されている自家用及び案内図板を含めます。



◆ 色彩基準

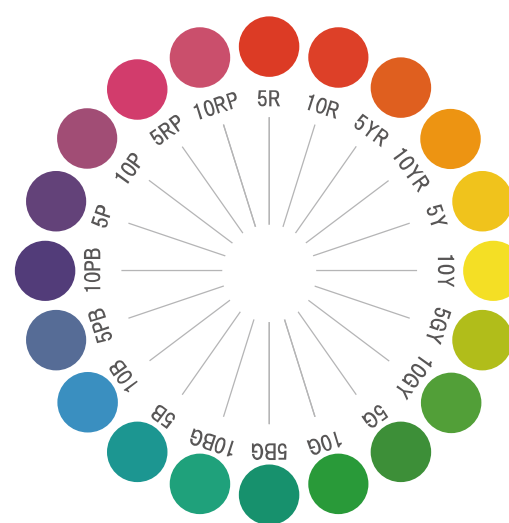
表示面の色彩基準

全ての表示面において、R、YR、Y系の色相で彩度8以下、その他の色相で彩度6以下とします。ただし、上記の基準値を超える彩度について、広告物の表示面積の30%以下であれば使用できます。その他支柱等の色彩は、全ての色相において彩度4以下とします。なお、木材、石等の自然素材を着色なく使用している場合は、適用されません。

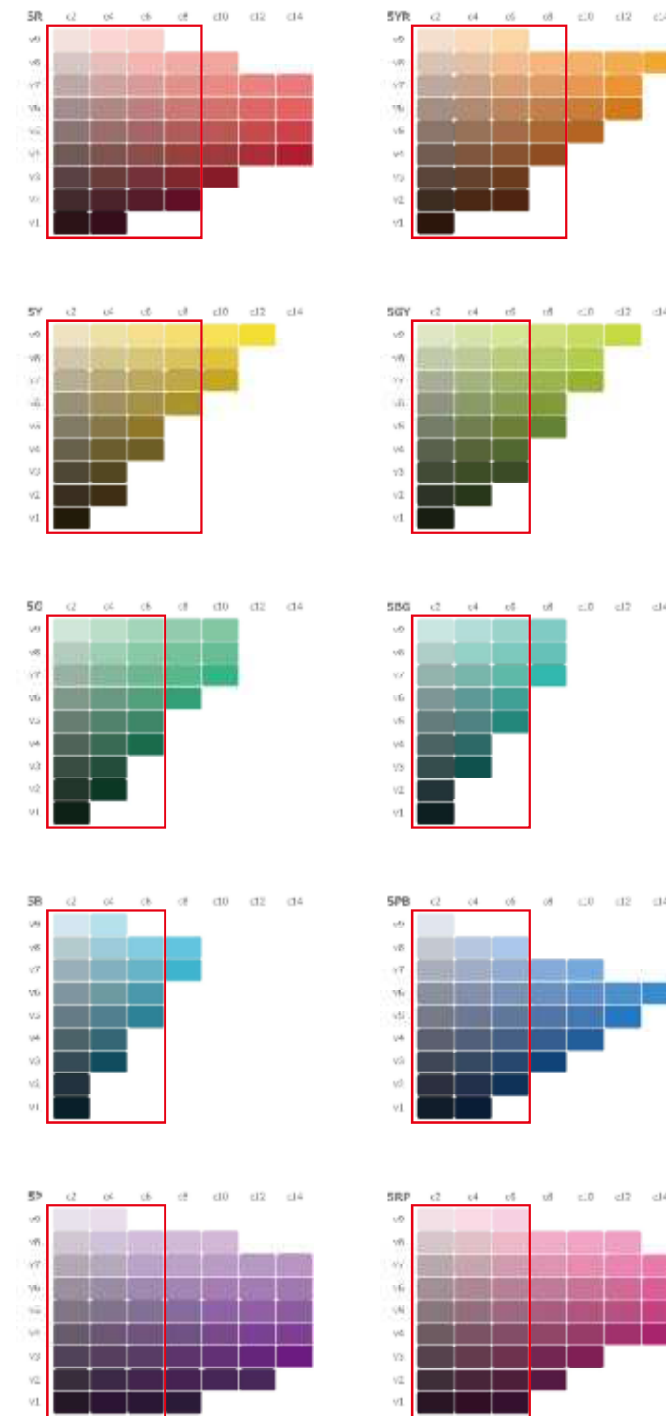
色彩基準の見方

色彩基準はマンセル表色系を用います。マンセル表色系の見方は以下の通りです。色相番号、明度の尺度値、彩度の尺度値を、[色相 明度/彩度]の順に表記します。

5R 4/14
色相 明度 彩度



◇印刷による色表現のため、実際のマンセル値とは異なる場合があります。



広告旗・立看板の類

P17のとおり

電柱の類を利用する広告物

P17のとおり