

立地適正化計画
区域修正箇所

八日市地区

居住誘導区域、都市機能誘導区域から除外

- ・土砂災害特別計画区域(レッドゾーン)
- ・土砂災害警戒区域(イエローゾーン)
- ・急傾斜地崩壊危険区域(レッドゾーン)

変更後



居住誘導区域に編入
市街化区域見直しによる区域界修正

市街化区域見直しによる区域界修正

居住誘導区域に編入
沖野三丁目 八日市南小学校周辺

凡例

	市街化区域
	都市機能誘導区域pl
	居住誘導区域pl
	居住区域pl

能登川地区

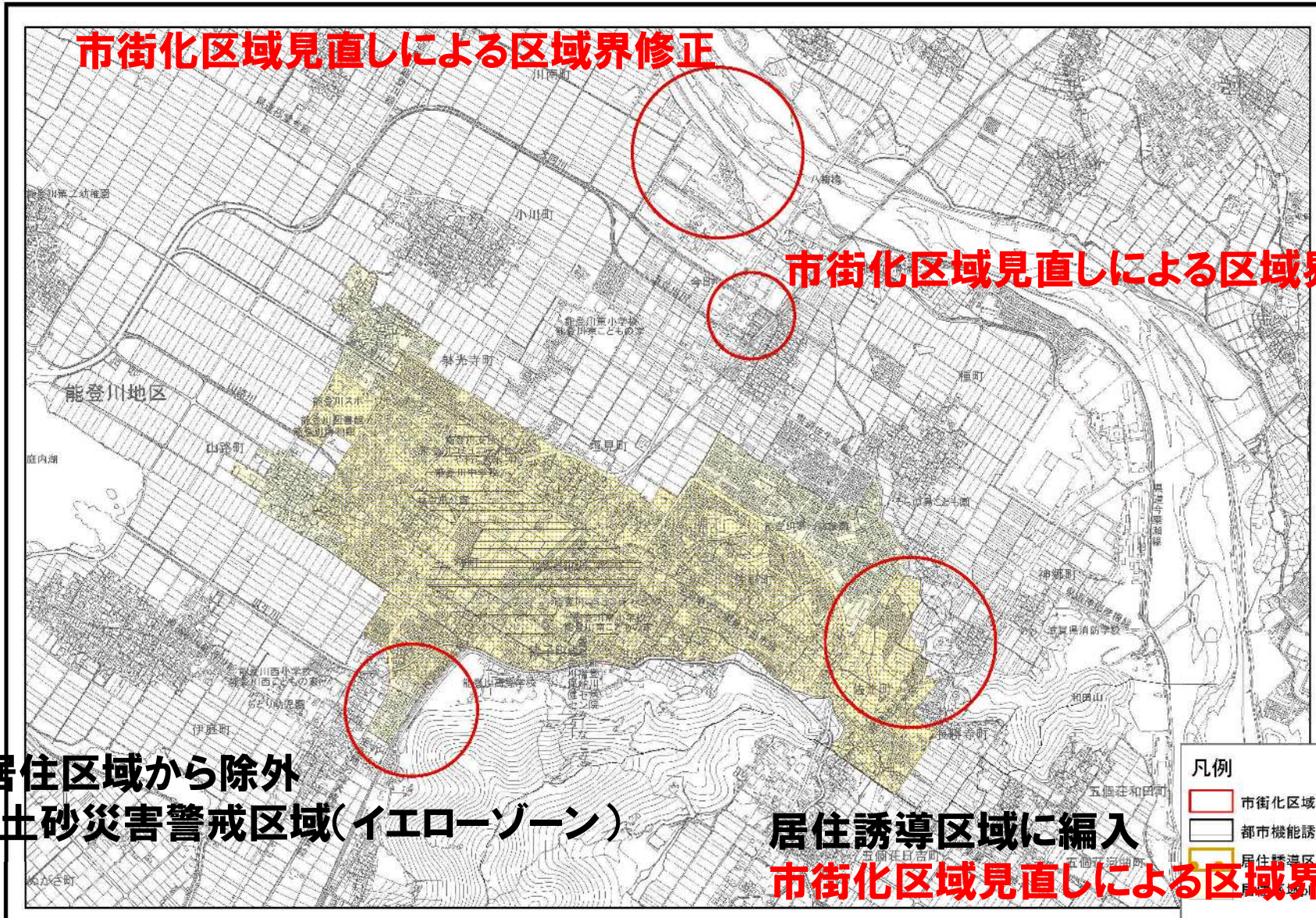
変更後

市街化区域見直しによる区域界修正

市街化区域見直しによる区域界修正

居住区域から除外
・土砂災害警戒区域(イエローゾーン)

居住誘導区域に編入
市街化区域見直しによる区域界修正



東近江市

五個荘地区

変更後

市街化区域見直しによる区域界修正
居住区域から除外
・土砂災害警戒区域(イエローゾーン)

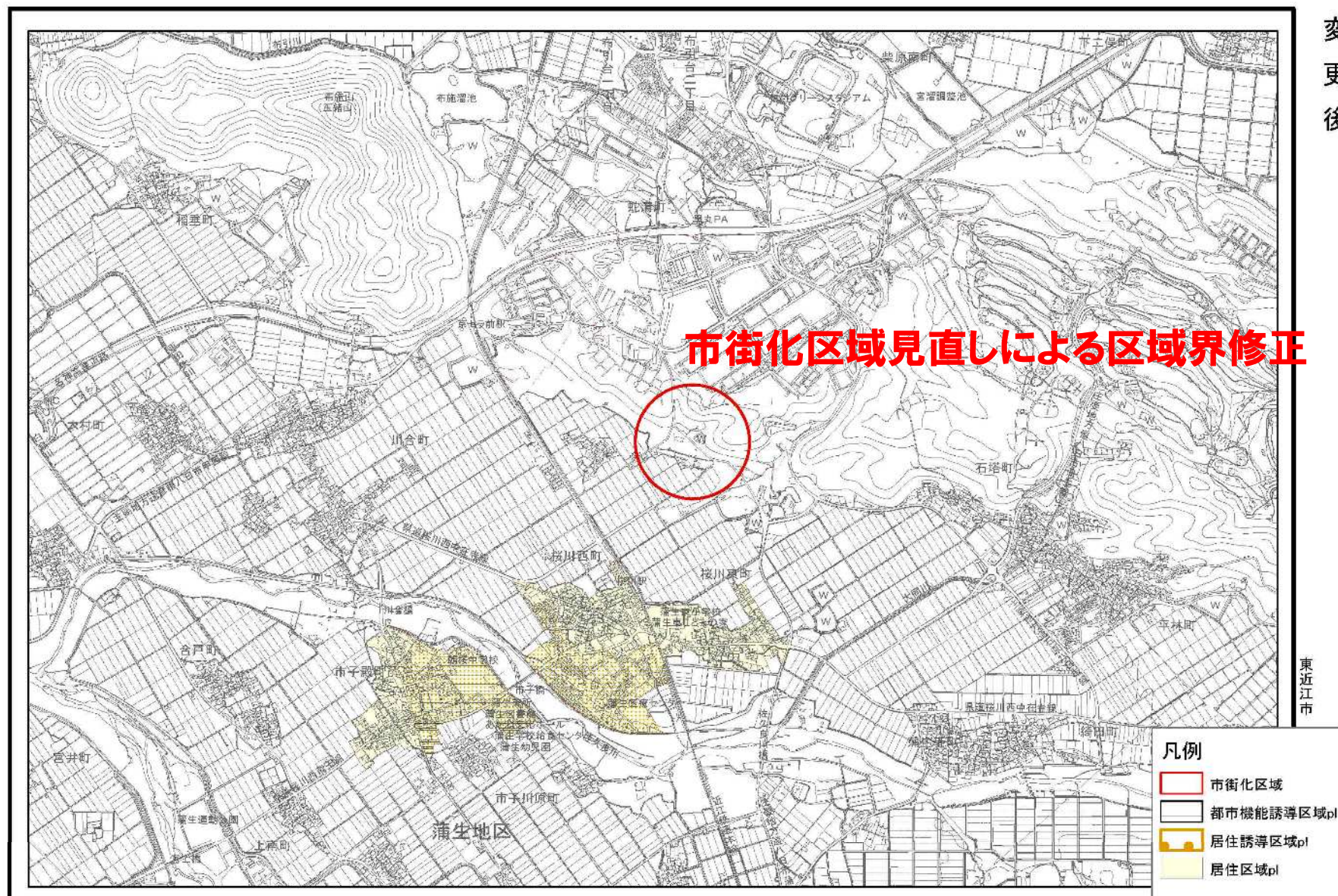


東近江市

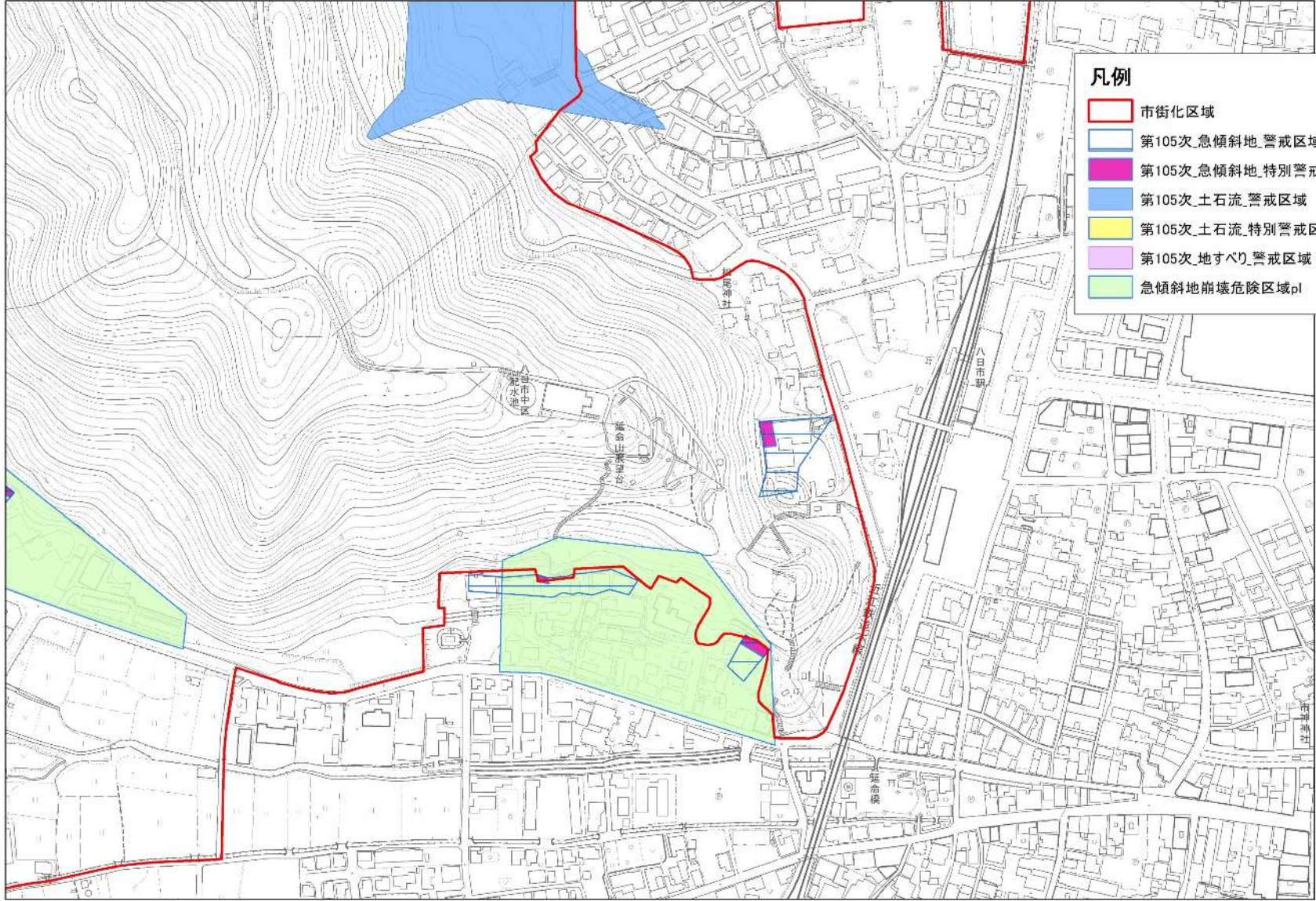
- 凡例
- 市街化区域
 - 都市機能誘導区域pl
 - 居住誘導区域pl
 - 居住区域pl

蒲生地区

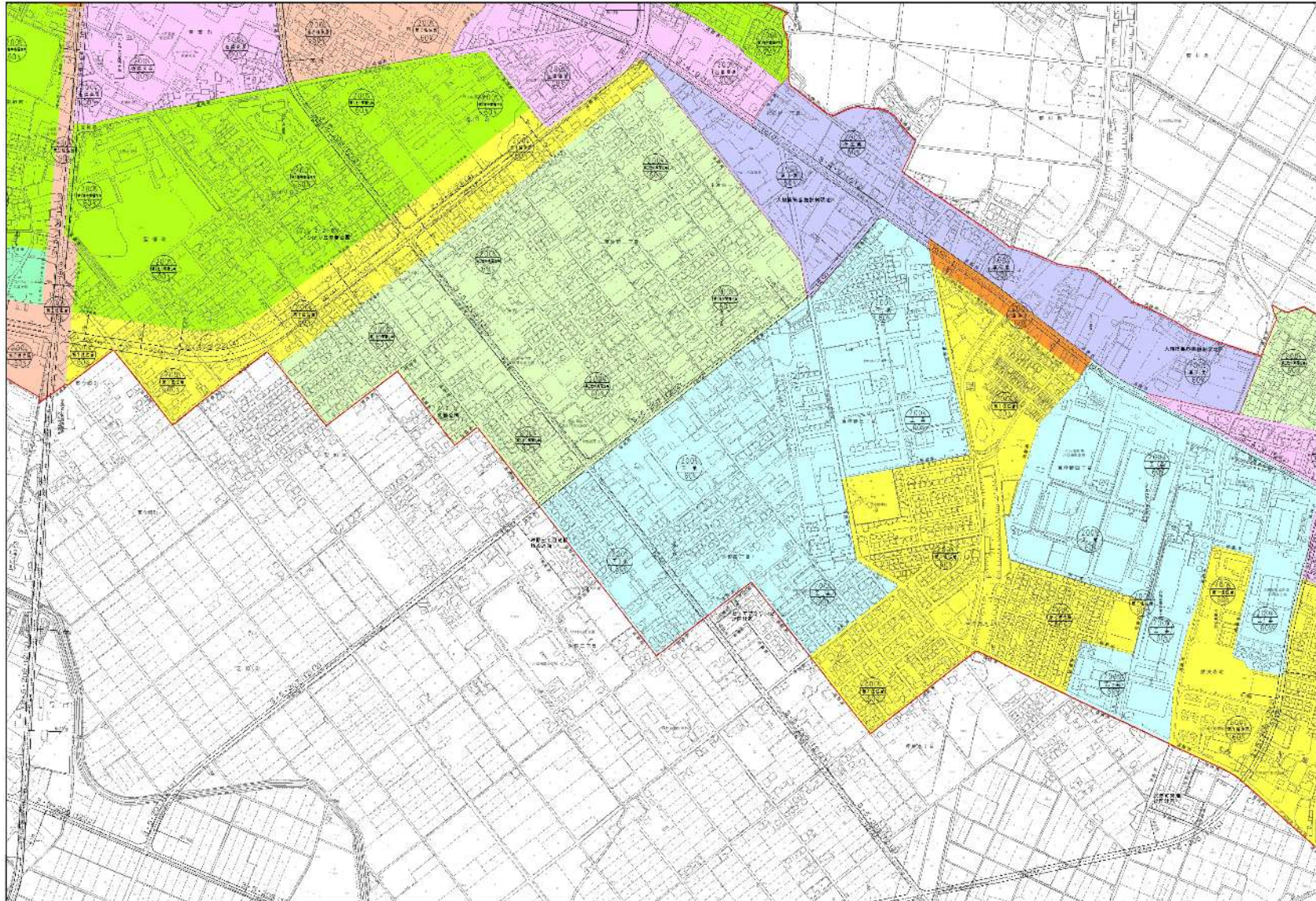
変更後



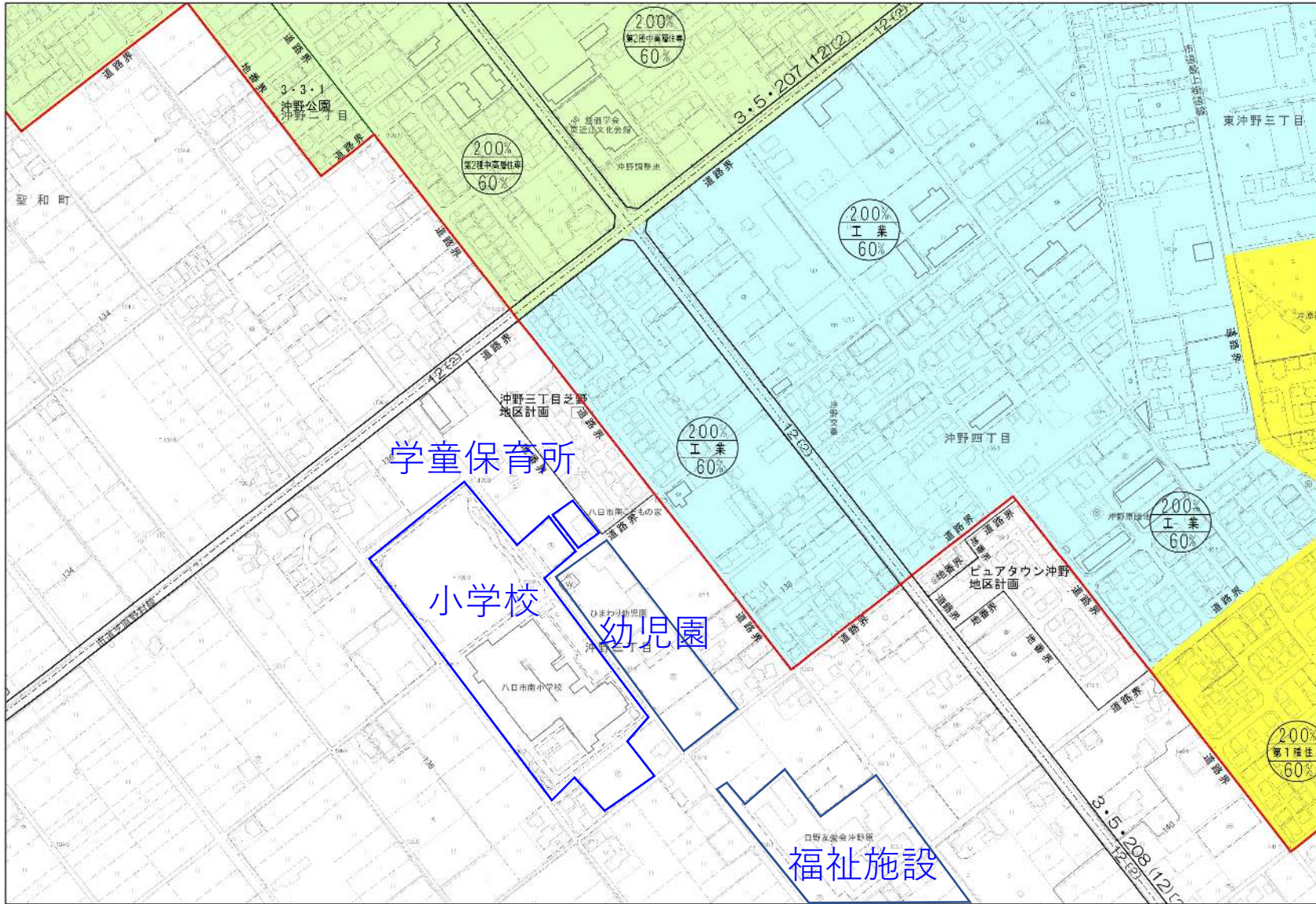
1:15,000



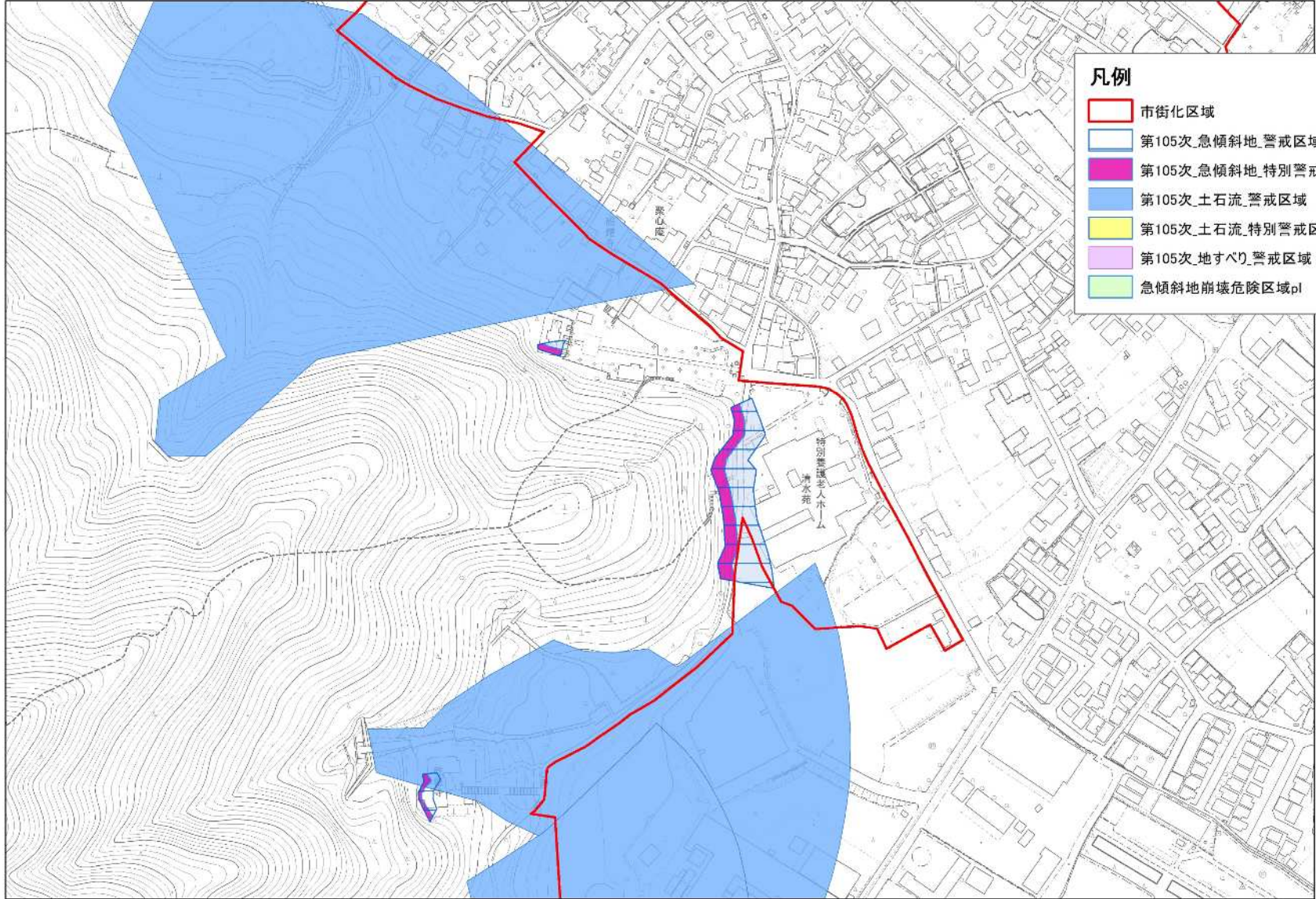
- 凡例**
- 市街化区域
 - 第105次_急傾斜地_警戒区域
 - 第105次_急傾斜地_特別警戒区域
 - 第105次_土石流_警戒区域
 - 第105次_土石流_特別警戒区域
 - 第105次_地すべり_警戒区域
 - 急傾斜地崩壊危険区域p1



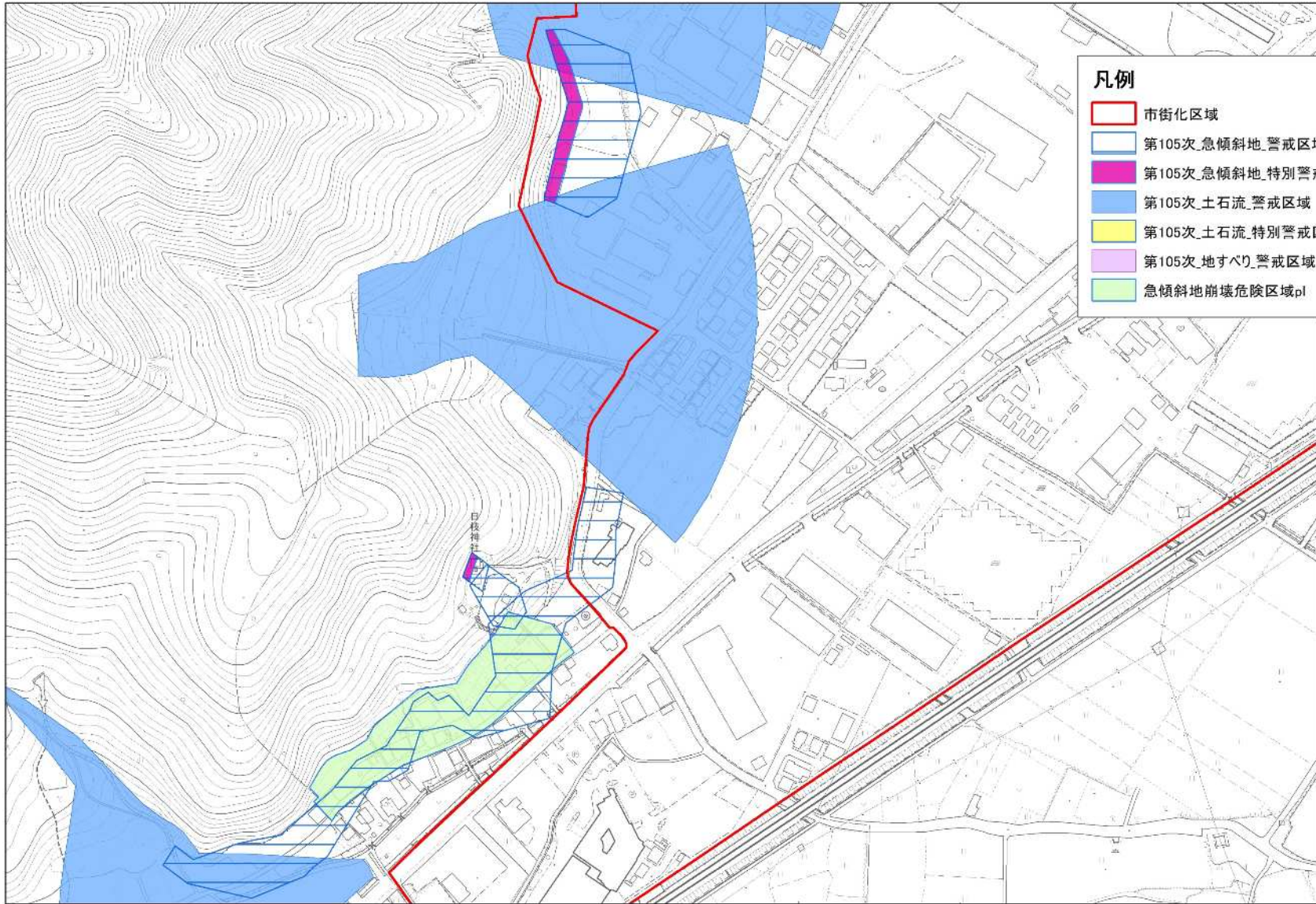
1:7,000



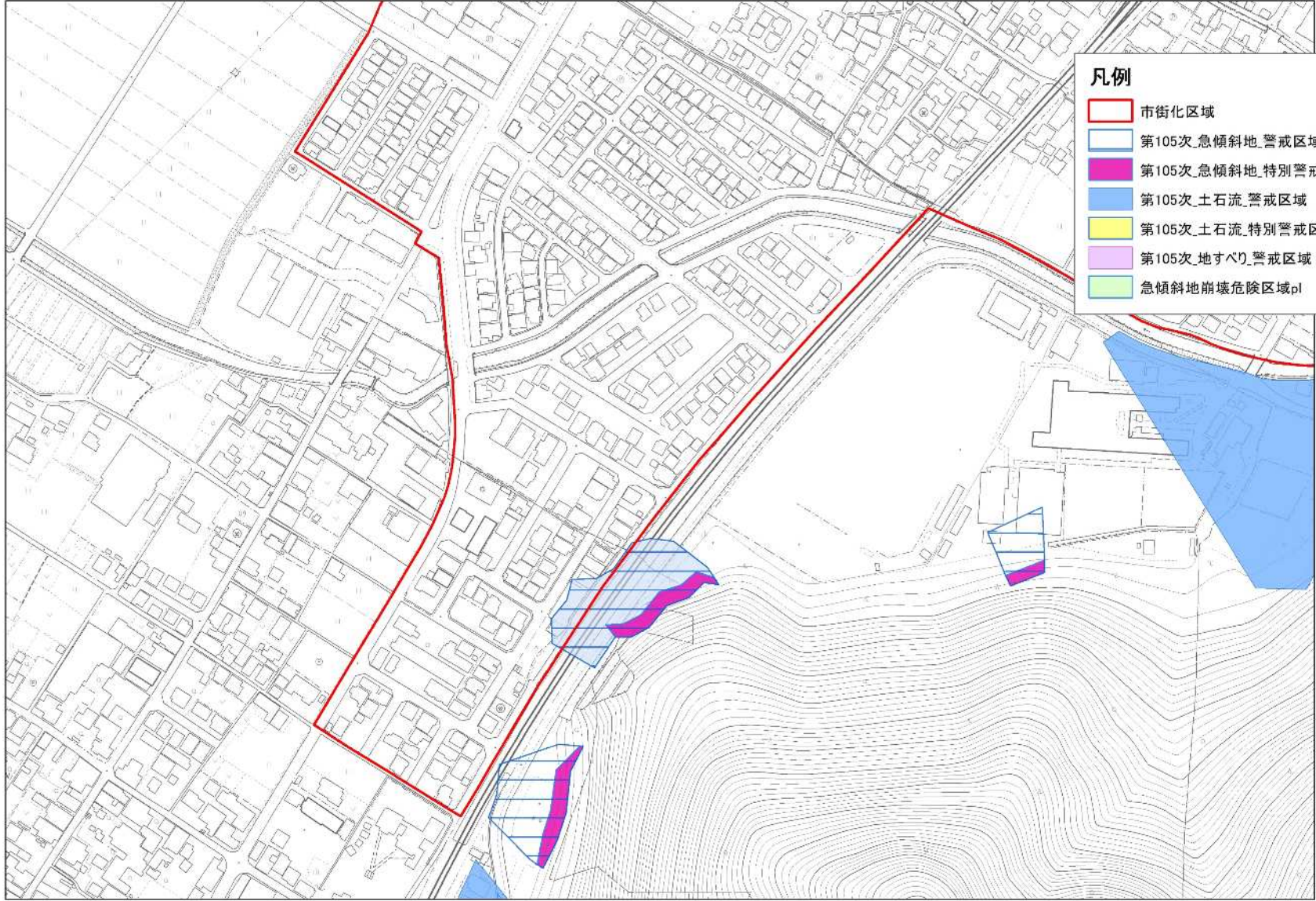
1:3,000



1:2,500



1:2,500



凡例

- 市街化区域
- 第105次_急傾斜地_警戒区域
- 第105次_急傾斜地_特別警戒区域
- 第105次_土石流_警戒区域
- 第105次_土石流_特別警戒区域
- 第105次_地すべり_警戒区域
- 急傾斜地崩壊危険区域p1