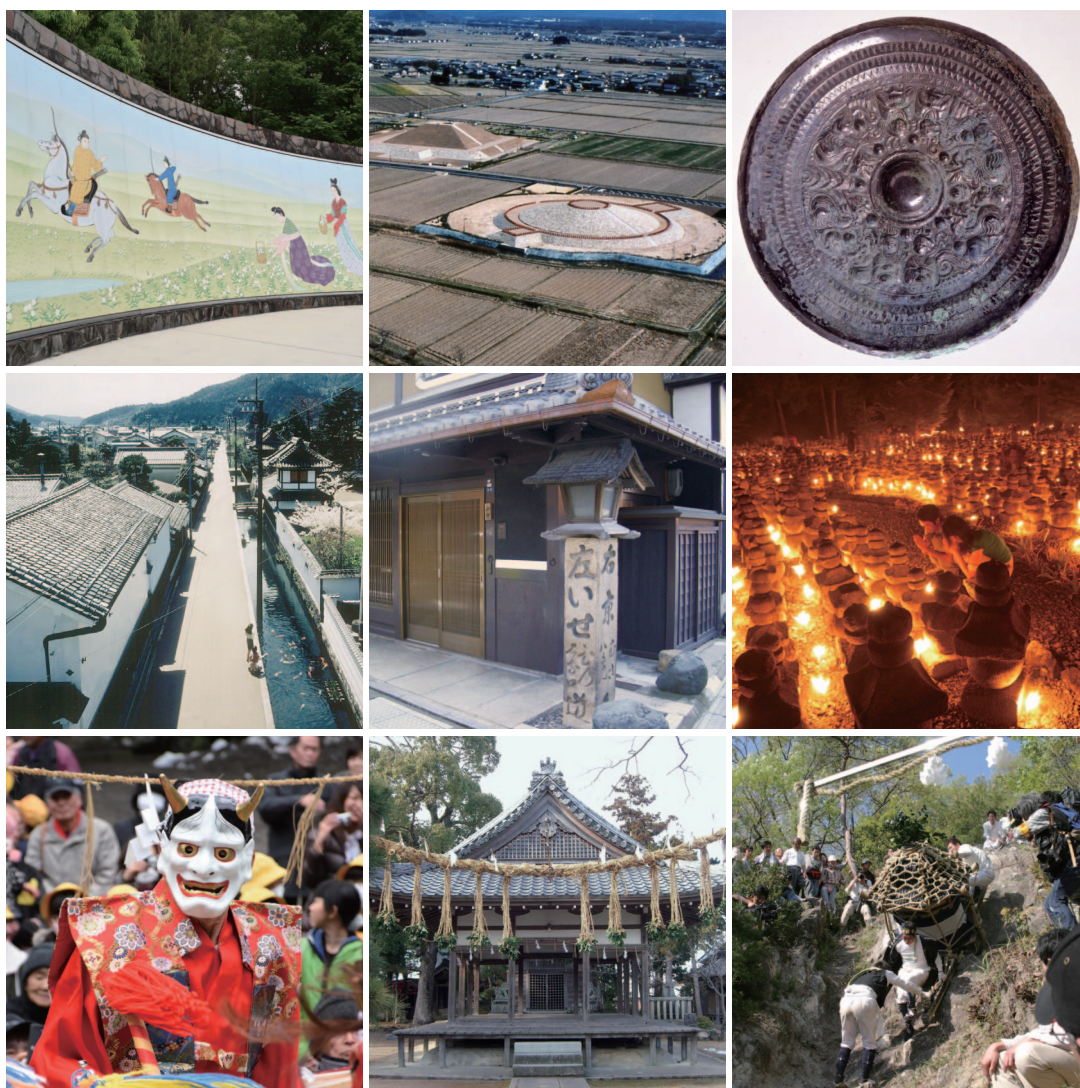


東近江市歴史文化基本構想

鈴鹿の山から琵琶湖まで
～交わりはぐくむ歴史と文化～



平成29年(2017年)3月
滋賀県東近江市

東近江市歴史文化基本構想

鈴鹿の山から琵琶湖まで
～交わりはぐくむ歴史と文化～

平成 29 年 (2017 年) 3 月
滋賀県東近江市



琵琶湖上空から臨む東近江市



永源寺ダム湖



政所の茶畑



永源寺の紅葉



棚田の雪景色

目次

第1章 東近江市歴史文化基本構想策定の概要	1
1 歴史文化基本構想策定の背景	1
2 歴史文化基本構想策定の目的と期待される効果	3
(1) 歴史文化基本構想策定の目的	3
(2) 歴史文化基本構想に期待される効果	3
3 歴史文化基本構想の位置づけ	4
(1) 総合計画、国土利用計画との関連	4
(2) 都市計画、風景づくり基本計画との連携	4
(3) 文化財・史跡保存計画、観光戦略、その他の計画との連携	5
4 東近江市歴史文化基本構想策定に当たっての調査・検討の進め方	6
(1) 調査・検討の実施体制と流れ	6
(2) 東近江市歴史文化基本構想策定委員会の構成	7
(3) 東近江市歴史文化基本構想策定委員会の経過	7
第2章 東近江市の概要と歴史文化	8
1 東近江市の概要	8
(1) 自然環境	8
(2) 歴史的変遷	14
2 東近江市の文化財の総合的把握	19
(1) 指定文化財の状況	19
(2) 未指定文化財の状況	20
3 東近江市における文化財の現状と課題	20
(1) 指定文化財の保存と活用	20
(2) 地域住民による文化財の保存と活用	21
第3章 東近江市の文化財の保存と活用の方針	24
1 文化財の保存と活用の基本方針	24
(1) 文化財の周辺環境を含めた一体的な保存活用	24
(2) 文化財を継承するための支援制度の確立	24
(3) テーマに基づく広域的な文化財の保存活用	24
2 文化財の保存と活用の体制	25
3 文化財の防災の基本方針	26
(1) 現状の把握	26
(2) 対策	27
(3) 文化財愛護思想の普及	28

第4章 関連文化財群とテーマ	29
1 関連文化財群を設定するに当たっての考え方	29
2 関連文化財群の設定	29
(1) 「古代の東近江と聖徳太子伝承」	30
(2) 「蒲生野と天智朝の万葉文化」	33
(3) 「佐々木六角氏・観音寺城と今堀惣村文書の中世文化」	36
(4) 「惟喬親王伝承と山の文化」	40
(5) 「愛知川扇状地と水辺の文化」	43
(6) 「陸軍八日市飛行場と近代化遺産」	46
(7) 「近江商人と流通の文化」	49
第5章 歴史文化保存活用区域の考え方と設定	52
1 歴史文化保存活用区域の考え方	52
2 歴史文化保存活用区域の設定方針	52
3 歴史文化保存活用区域	55
(1) 「古代の東近江と聖徳太子伝承」 関連文化財群に係る歴史文化保存活用区域	55
(2) 「蒲生野と天智朝の万葉文化」 関連文化財群に係る歴史文化保存活用区域	59
(3) 「佐々木六角氏・観音寺城と今堀惣村文書の中世文化」 関連文化財群に係る 歴史文化保存活用区域	61
(4) 「惟喬親王伝承と山の文化」 関連文化財群に係る歴史文化保存活用区域	65
(5) 「愛知川扇状地と水辺の文化」 関連文化財群に係る歴史文化保存活用区域	68
(6) 「陸軍八日市飛行場と近代化遺産」 関連文化財群に係る歴史文化保存活用区域	72
(7) 「近江商人と流通の文化」 関連文化財群に係る歴史文化保存活用区域	75
第6章 東近江市歴史文化基本構想の実現に向けて	81
1 実現に向けた体制整備	81
(1) 歴史文化基本構想の実現に向けた中心的役割	81
(2) 地域住民と市民活動団体、教育機関、企業などの協働体制	81
(3) 文化財の継承を支援するための体制	82
(4) 県及び周辺市町との連携体制	82
(5) 活用に向けた情報の周知と公開について	82
2 実現に向けた取組	84
■資料編	85
東近江市所在指定・選択・登録文化財一覧	86
東近江市所在重要美術品一覧	101
関連資料(図書等)	101

