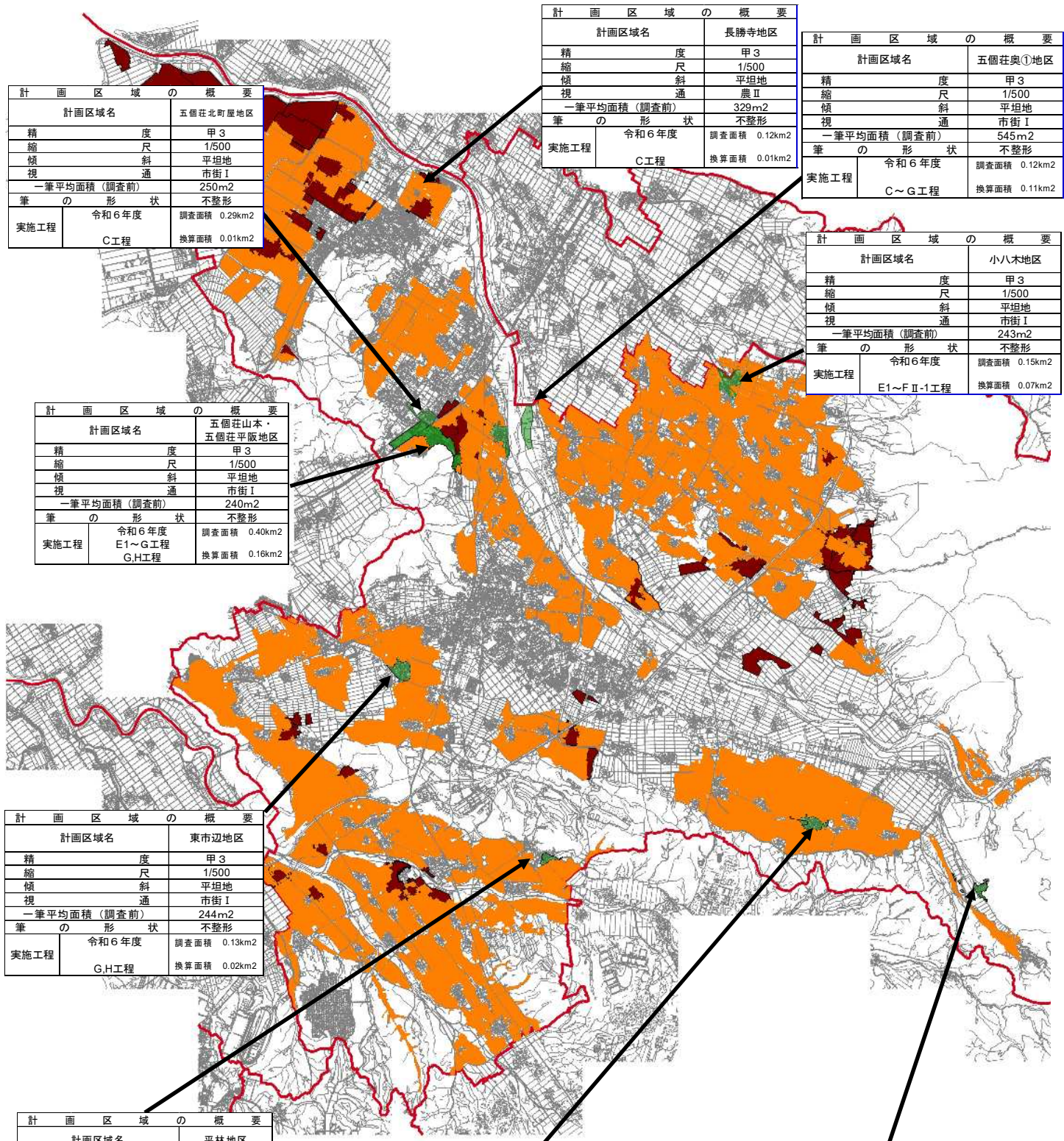


令和6年度 地籍調査事業計画図面(東近江市)



計画区域名		五個荘北町屋地区
精	度	甲3
縮	尺	1/500
傾	斜	平坦地
視	通	市街Ⅰ
一筆平均面積(調査前)		250m ²
筆の形状		不整形
実施工程	令和6年度	調査面積 0.29km ²
	C工程	換算面積 0.01km ²

計画区域名		長勝寺地区
精	度	甲3
縮	尺	1/500
傾	斜	平坦地
視	通	農Ⅱ
一筆平均面積(調査前)		329m ²
筆の形状		不整形
実施工程	令和6年度	調査面積 0.12km ²
	C工程	換算面積 0.01km ²

計画区域名		五個荘奥①地区
精	度	甲3
縮	尺	1/500
傾	斜	平坦地
視	通	市街Ⅰ
一筆平均面積(調査前)		545m ²
筆の形状		不整形
実施工程	令和6年度	調査面積 0.12km ²
	C~G工程	換算面積 0.11km ²

計画区域名		五個荘山本・五個荘平坂地区
精	度	甲3
縮	尺	1/500
傾	斜	平坦地
視	通	市街Ⅰ
一筆平均面積(調査前)		240m ²
筆の形状		不整形
実施工程	令和6年度	調査面積 0.40km ²
	E1~G工程	換算面積 0.16km ²

計画区域名		小八木地区
精	度	甲3
縮	尺	1/500
傾	斜	平坦地
視	通	市街Ⅰ
一筆平均面積(調査前)		243m ²
筆の形状		不整形
実施工程	令和6年度	調査面積 0.15km ²
	E1~FⅡ-1工程	換算面積 0.07km ²

計画区域名		東市辺地区
精	度	甲3
縮	尺	1/500
傾	斜	平坦地
視	通	市街Ⅰ
一筆平均面積(調査前)		244m ²
筆の形状		不整形
実施工程	令和6年度	調査面積 0.13km ²
	G,H工程	換算面積 0.02km ²

計画区域名		平林地区
精	度	甲3
縮	尺	1/500
傾	斜	平坦地
視	通	市街Ⅰ
一筆平均面積(調査前)		225m ²
筆の形状		不整形
実施工程	令和6年度	調査面積 0.05km ²
	E1~G工程	換算面積 0.02km ²

計画区域名		市原野地区
精	度	甲3
縮	尺	1/500
傾	斜	平坦地
視	通	市街Ⅰ
一筆平均面積(調査前)		262m ²
筆の形状		不整形
実施工程	令和6年度	調査面積 0.12km ²
	E1~G工程	換算面積 0.07km ²

計画区域名		和南地区
精	度	甲3
縮	尺	1/500
傾	斜	平坦地
視	通	市街Ⅰ
一筆平均面積(調査前)		282m ²
筆の形状		不整形
実施工程	令和6年度	調査面積 0.07km ²
	C~FⅡ-1工程	換算面積 0.04km ²

市	町	界	赤色					
実施	済	区域	茶色					
当該	年度	実施	区域	緑色				
調査	除	外	区域	黄緑色				
法第	19	条	第5	項	指定	区域	橙色	