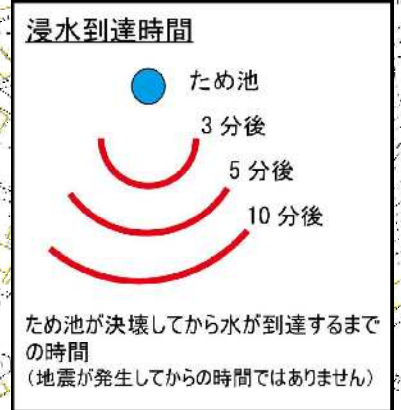
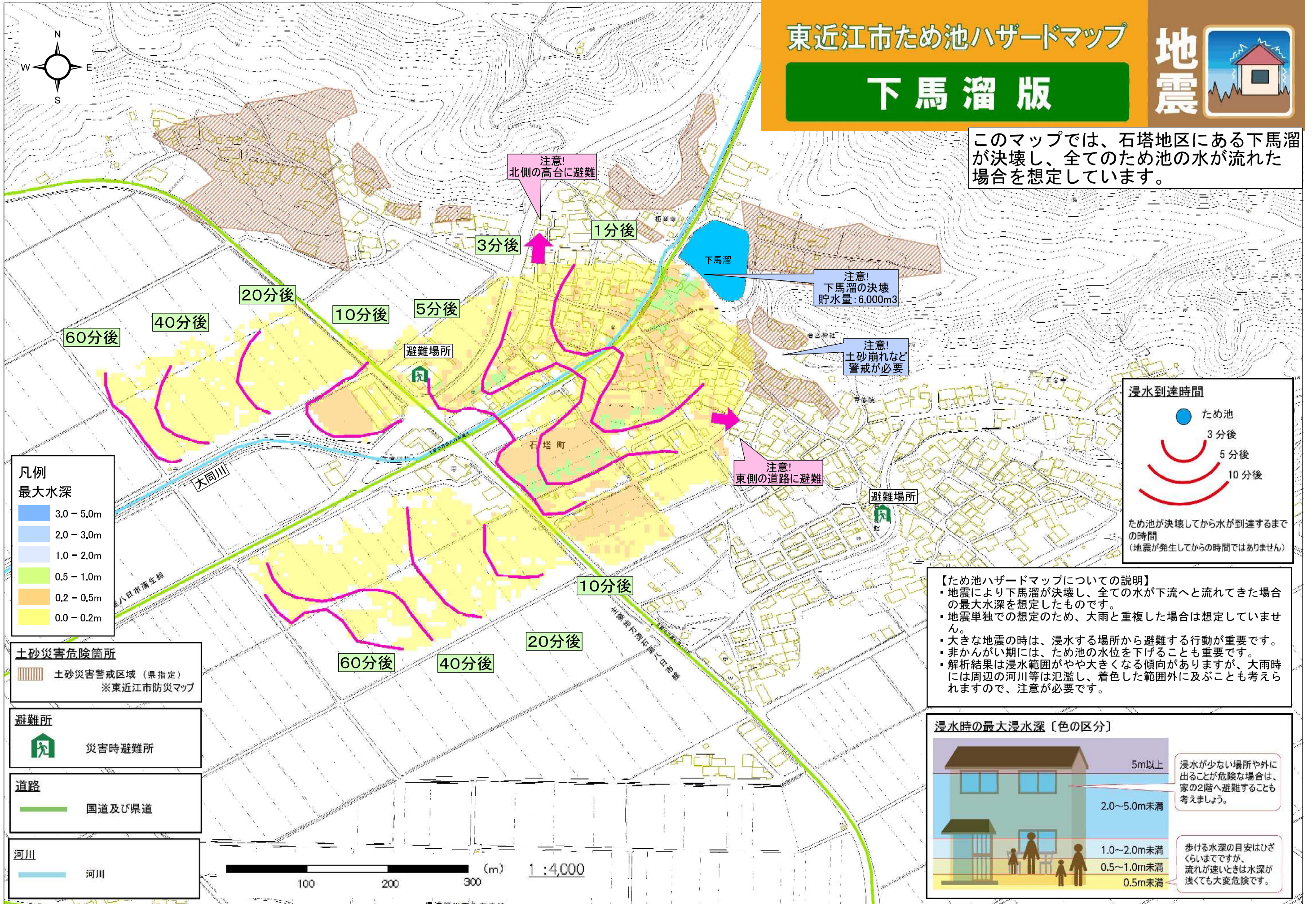


東近江市ため池ハザードマップ

下馬溜版

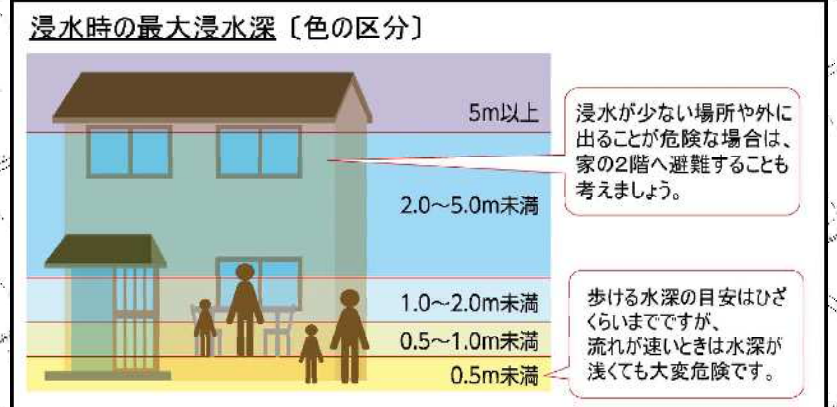


このマップでは、石塔地区にある下馬溜が決壊し、全てのため池の水が流れた場合を想定しています。



【ため池ハザードマップについての説明】

- 地震により下馬溜が決壊し、全ての水が下流へと流れてきた場合の最大水深を想定したものです。
- 地震単独での想定のため、大雨と重複した場合は想定していません。
- 大きな地震の時は、浸水する場所から避難する行動が重要です。
- 非かんがい期には、ため池の水位を下げることも重要です。
- 解析結果は浸水範囲がやや大きくなる傾向がありますが、大雨時には周辺の河川等は氾濫し、着色した範囲外に及ぶことも考えられますので、注意が必要です。



凡例
最大水深

3.0 - 5.0m
2.0 - 3.0m
1.0 - 2.0m
0.5 - 1.0m
0.2 - 0.5m
0.0 - 0.2m

土砂災害危険箇所
土砂災害警戒区域 (県指定)
※東近江市防災マップ

避難所
災害時避難所

道路
国道及び県道

河川
河川

