

2月の図書館

今月の一冊 『モーションシルエット かげからうまれる物語』 Silhouette books/ 著 グラフィック社

八日市図書館 050-5801-1515 0748-24-1323
おひざ 3日(水)、27日(土)、3月3日(水)
定親子5組(申込み先着順)
お話 毎週土曜日14:30~14:45
映画 『めぐり逢う大地』

能登川図書館 050-5801-7007 0748-42-8123
おひざ 5日(金)10:30から
お話 毎週土曜日14:30~15:00
映画 『007 ダイヤモンドは永遠に』

愛東図書館 050-5801-2266
おひざ 6日(土)10:30~11:00
お話 13日(土)、27日(土)10:30から
休館 毎週月・火曜日、11日(祝)、24日(水)

蒲生図書館 050-5802-8342 0748-55-5703
おひざ 19日(金)10:30~10:50
お話 6日(土)、13日(土)11:00~11:30
27日(土)10:30~11:00
休館 毎週月・火曜日、11日(祝)、24日(水)

五個荘図書館 050-5801-2030 0748-48-6445
おひざ 18日(木)10:30から
お話 6日(土)、20日(土)11:00から
えいが 『きかんしゃトーマス』

湖東図書館 050-5801-2300 0749-45-3343
おひざ 3日(水)、3月3日(水)11:00~11:20
お話 20日(土)、27日(土)
14:30~15:00
かみ 13日(土)15:30から
映画 『名もなく貧しく美しく』

永源寺図書館 050-5801-8050 0748-27-8090
おひざ 4日(木)11:00から
お話 毎週土曜日11:00~11:30
20日(土)14:00から (128分)
企画 澤田弘行写真展

セツブンノウ
時 2月27日(土)~3月21日(日)
休館 毎週月・火曜日、11日(祝)、24日(水)

各館の事業を記号で表しています。
おひざ：おひざでだっこのお話会
絵本の読み語りなど
お話：おはなし会
絵本の読み語りなど
かみ：おはなし会(かみしばい)
ボランティアサークルによるかみしばいの読み語りなど
えいが：えいが会(子ども向け)
映画：映画会(大人向け)
企画：企画や展示などの催し物

荒井庸子紋切作品展 本を旅する世界を旅する

今にも踊りだしそうな人々と、ユニークな建物や動物たち。荒井庸子さんが旅の記憶を頼りにそれぞれの国の印象を紋切で表した作品、そして今回新たに制作された本の世界への旅をイメージした作品を展示します。
すてきな想像の世界への旅を図書館でお楽しみください。
時 2月25日(木)~3月29日(月) 場 湖東図書館

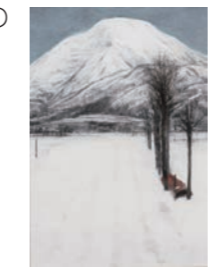


博物館・文化施設 催しガイド

東近江大風会館 050-5801-1140 0748-23-1860
鬼を滅ぼせ「鬼vs武者絵風」展
武者が鬼を退治する絵柄の風を展示します。
時 2月14日(日)まで
ひな人形の風展
ひな祭りに合わせて、男雛、女雛、三人官女、五人ばやしなどが描かれた和紙に竹の骨組みが取り付けられた「ひな人形の風」を展示します。
時 2月18日(木)~3月7日(日)
共通
大人300円、小中学生150円
休館 毎週水曜日、12日(金)、22日(月)



中路融人記念館 050-5802-3134 0748-48-7105
融人と山
富士山や伊吹山など、中路融人が描いたさまざまな山の姿を紹介します。
時 3月14日(日)まで
大人300円
小中学生150円
休館 毎週月曜日



能登川博物館 050-5801-6761 0748-42-8123
能登川中学校卒業制作展
本年度、能登川中学校を卒業する生徒と昨年度の卒業生の作品を合同で展示します。
また、「きらめく先輩」と題し、ニューヨークでジャズドラマーとして活躍されている田井中福司さんを紹介いたします。
時 2月26日(金)~3月7日(日)
※最終日は、13:00まで
休館 毎週月・火曜日



西堀榮三郎記念探検の殿堂 050-5802-2291 0749-45-3556
白瀬轟生誕160年記念ミニ企画展「白瀬轟 西堀榮三郎に南極への夢を抱かせた男」
西堀語録のひとつに「馬鹿と大物が新しいものを作る」という言葉があります。白瀬轟中尉は、人から無謀な計画だと言われても探検への情熱を失わず、大隈重信という大物の支援を得て日本人として初めて南極を探検しました。西堀榮三郎は、11歳の時に白瀬の活躍を知り、以来南極への夢を抱き続け、54歳になってその夢を叶えます。
今回のミニ企画展では、白瀬と西堀の関わりについて紹介します。
時 4月25日(日)まで
大人300円、小中学生150円
※市民は無料
休館 毎週月・火曜日、11日(祝)、24日(水)



滋賀県平和祈念館 050-5802-9800 0749-46-0350
第27回企画展示「戦争と教師たち -学校・子どもたち・戦場-」
時 2月21日(日)まで
大人のための歴史教室 -サハリンのキムチ-
「食から日韓の近現代史を考える」として、立命館大学の朝倉敏夫教授に講演していただきます。



時 2月20日(土)13:30から
定 40人(申込み先着順)
休館 毎週月・火曜日、24日(水)~28日(日)

商家に伝わるひな人形めぐり
今月のいち押し
近江商人の里に伝わる江戸時代後期から明治・大正・昭和初期のひな人形を展示します。
全国各地の郷土雛や本市出身の故藤井志満子さんが制作した市松人形の小さな着物なども紹介します。
時 2月6日(土)~3月21日(日)
大人300円、小中学生150円
場 近江商人博物館
050-5802-3134 0748-48-7105
休館 毎週月曜日



観峰館 0748-48-4141 0748-48-5475
冬季企画展「生誕110年記念 原田観峰の書」
昭和28年から習字の通信教育を全国的に展開した原田観峰の作品を紹介します。
▲原田観峰「皇」



商家に伝わるひな人形めぐり
商家に伝わるひな人形と桃や梅などをモチーフにした中国絵画作品を展示します。
共通
時 2月6日(土)~3月21日(日)
大人500円、高校生・学生300円
休館 毎週月曜日

あかね文化ホール 050-5801-0207 0748-55-3898
音楽の散歩道 Vol.206
1部は齋藤由紀(ヴィオラ)、辻寛子(チェロ)、友清佳代(ピアノ)の演奏です。2部は「なつかしの名曲」を鑑賞します。
時 2月18日(木)10:00~11:45(9:45開場)
500円
休館 毎週火曜日、(23日(祝)は開館)、12日(金)、14日(日)、15日(月)、24日(水)