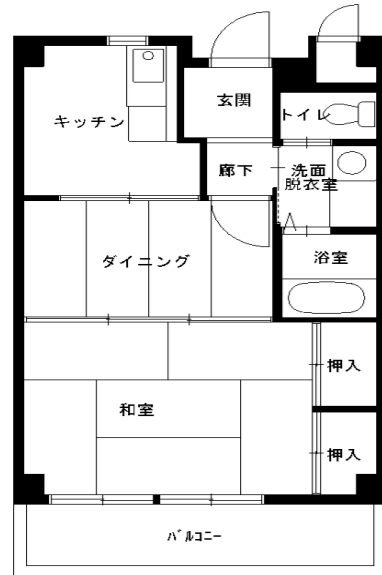


## 平田駅前2号棟

## ひばり丘団地3号棟

構造	準耐火2階建	建設年度	平成14年	構造	中層耐火3階建	建設年度	平成4年
部屋面積	44.70m <sup>2</sup>	間取り	1DK	部屋面積	68.40m <sup>2</sup>	間取り	2LDK
階数	2階×1戸	家賃	11,700~17,400円	階数	2階×1戸	家賃	18,900~28,100円

間取り図



一般的な部屋の間取りです。

位置図



間取り図



一般的な部屋の間取りです。

位置図

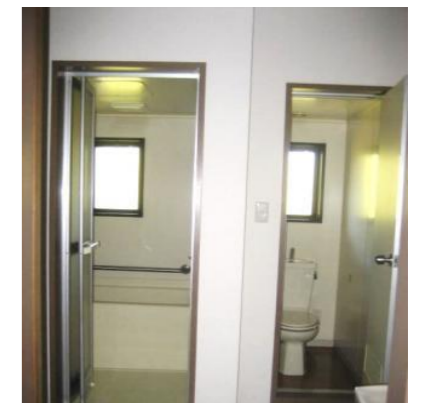


外観写真等



※一般的な平田駅前団地の写真を掲載しております。

外観写真等



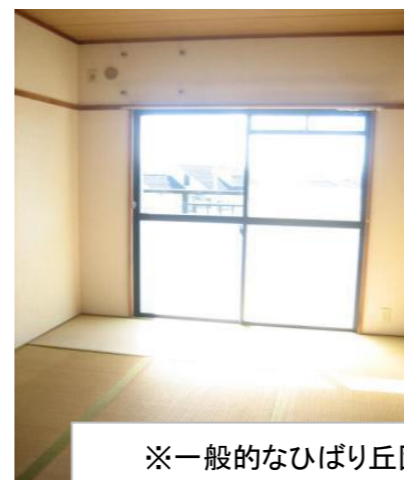
※一般的なひばり丘団地の写真を掲載しております。

## ひばり丘団地4号棟

構造	中層耐火4階建	建設年度	平成6年
部屋面積	69.10㎡	間取り	2LDK
階数	3階×1戸	家賃	19,300～28,700円

間取り図	位置図
<p>一般的な部屋の間取りです。</p>	

### 外観写真等



※一般的なひばり丘団地の写真を掲載しております。