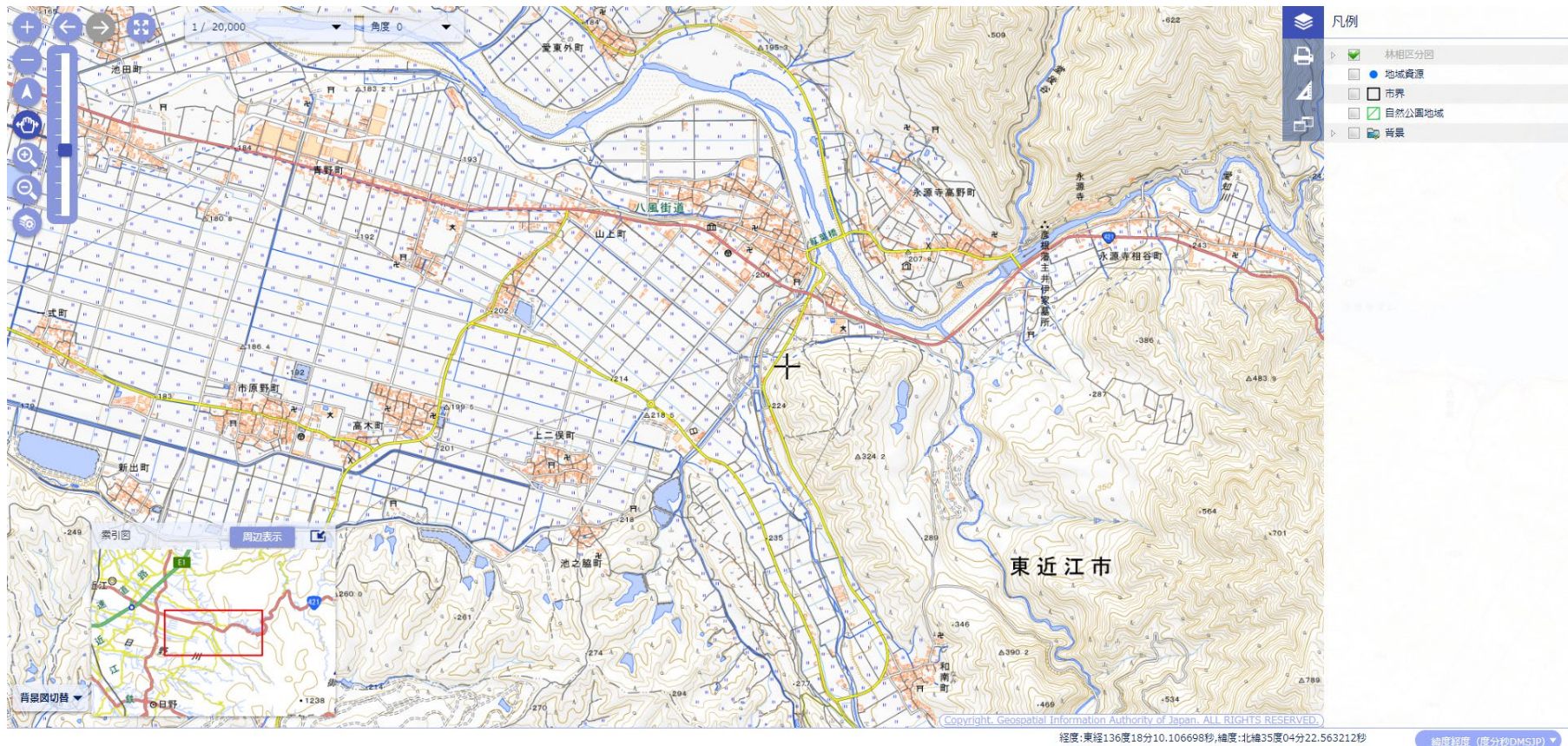


東近江市森林クラウド 操作説明資料

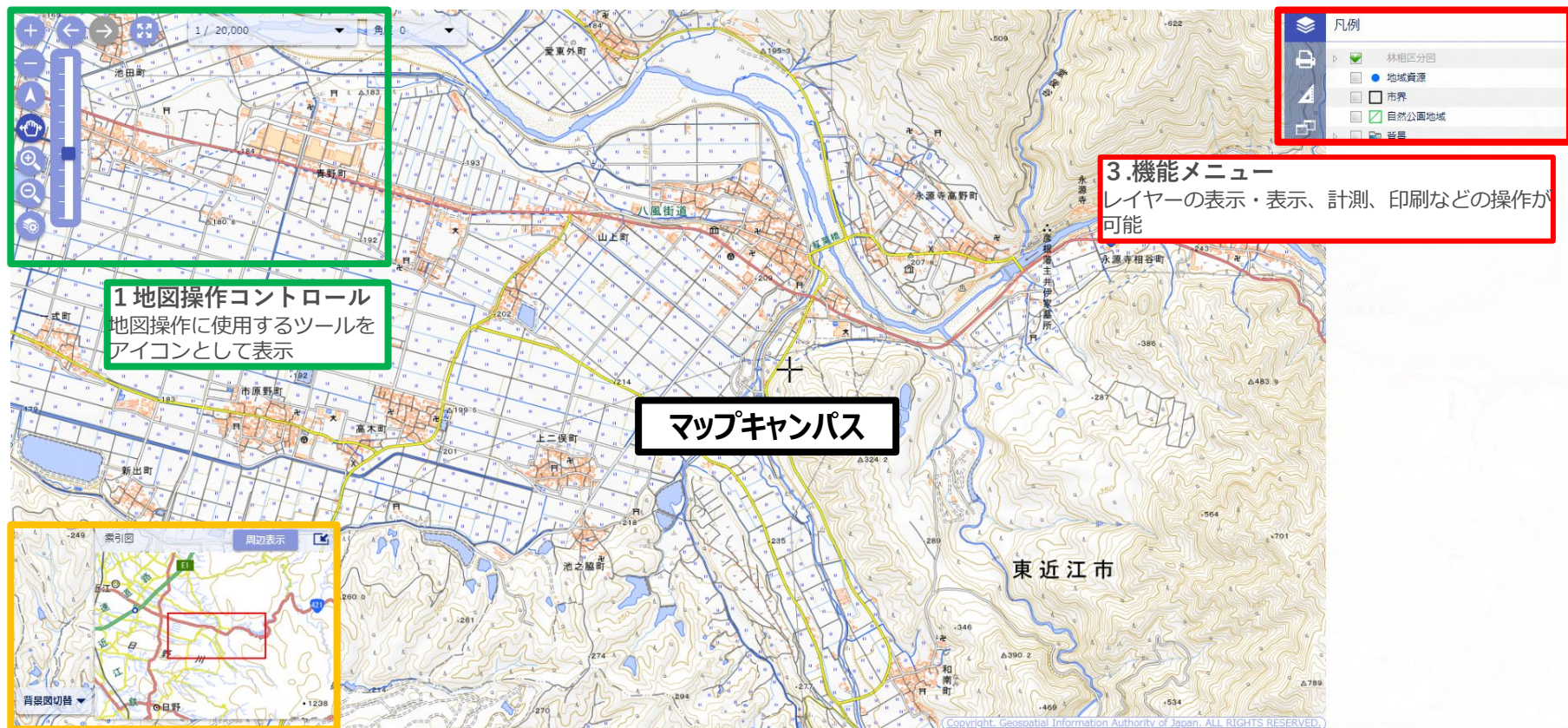
WebGISの画面構成

WebGISの画面構成は以下のようになっています。



WebGISの画面構成

WebGISの画面構成は以下のようになっています。



1.地図操作コントロール
地図操作に使用するツールをアイコンとして表示

凡例
林相区分図
地域資源
市界
自然公園地域
景観

3.機能メニュー
レイヤーの表示・表示、計測、印刷などの操作が可能

2.背景図・索引図画面
背景図の切替や指定した地点への移動に使用します

地図操作について

- ・地図操作コントロール画面では、地図の拡大縮小や左右移動などが行えます。

地図の 全体
左右移動 表示

縮尺設定

①拡大
②縮小
③回転
④パン操作
(移動)
⑤範囲拡大
⑥範囲縮小
⑦レイヤ
表示設定

The image shows a map application interface. At the top, there are navigation controls: a plus sign for zoom in, a minus sign for zoom out, left and right arrows for panning, and a square with four arrows for rotation. A scale bar shows '1 / 7,500' and a rotation control shows '角度 0'. The map itself shows a street grid with buildings and a large area labeled '東近江'. A vertical toolbar on the left contains icons for zoom in, zoom out, pan, and layer settings. The layer settings icon is circled in red, and a red arrow points to a 'レイヤ表示設定' (Layer Settings) dialog box. The dialog box has a list of layers with checkboxes and color swatches: '林相区分画' (Forest Type Classification) with sub-items 'スギ' (Sugi), 'ヒノキ' (Hinoki), '広葉樹' (Broadleaf), and '竹林' (Bamboo Forest); '地域資源' (Local Resources) with '地域資源' (Local Resources); '市界' (City Boundary); '自然公園地域' (Natural Park Area); and '背景' (Background). A '閉じる' (Close) button is at the bottom right of the dialog.

レイヤ表示設定

- 林相区分画
 - スギ
 - ヒノキ
 - 広葉樹
 - 竹林
- 地域資源
 - 地域資源
- 市界
- 自然公園地域
- 背景

閉じる

背景図の表示切替

- 背景図の表示切替では、閲覧したい地図をクリックすることで背景図が切り替わります。



索引図について

- 索引図の画面では、閲覧範囲が赤枠で示されるとともに、指定した地点をクリックすることで、地図の移動が行えます。



機能メニュー

機能メニューには4種類の機能があります。

①凡例

・レイヤー、地図の表示切り替えに使用します。

②印刷

・閲覧範囲を印刷する際に使用します。

③計測

・距離や面積などを計測することができます。

④2画面表示

・背景図を2画面に並べて閲覧する際に使用します。



①凡例

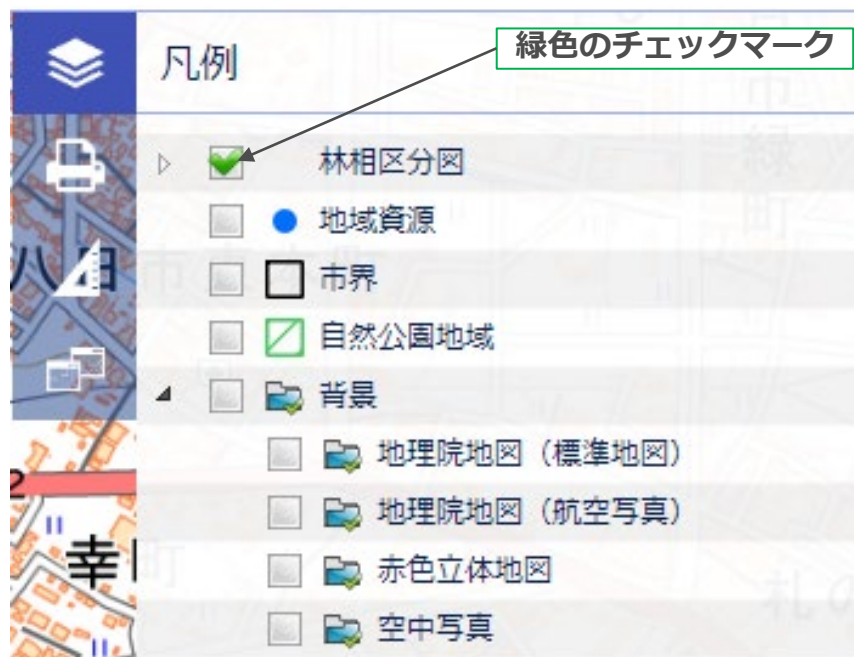
②印刷

③計測

④2画面表示

機能メニュー（凡例）

- ・チェックボックスをクリックすることで、レイヤーの表示切替を行えます。
- ・表示されている、地図には緑色のチェックマークが表示されます。



凡例機能の画面

機能メニュー（印刷）

- ・印刷範囲が黄色枠で表示されます。印刷範囲に収めたい場合は、地図の拡大縮小・移動によって調整します。
- ・画面右側の設定画面から、サイズやオプション（スケール、方位等の表示）を選択できます。



印刷範囲（黄色枠）

設定画面

簡易印刷

テンプレート: A4横

タイトル: タイトル1

注釈: 注釈1

スケールバー: デフォルトスタイル

オプション

- スケールバー
- 方位
- 座標
- 日時

レイヤ表示設定

プレビュー 印刷

機能メニュー（計測）

- ・ 距離、面積など簡易な計測を行うことができます。

「距離」：始点・終点の2点を左クリック

「面積」：3点以上を左クリック

「同心円」：円の中心を左クリック

「角度」：3点を左クリック

（共通：終点はダブルクリック）

「距離（曲線）」：始点で左クリックしたままマウスを動かし終点で離すと計測結果が表示されます。



①凡例

②印刷

③計測

④2画面表示

No.	経度	緯度	長さ
1	東経136度15分	北緯35度06分3	0.000
2	東経136度15分	北緯35度06分2	380.998
3	東経136度15分	北緯35度06分3	340.708
4	東経136度15分	北緯35度06分4	397.456
5	東経136度15分	北緯35度06分4	150.902

外周：1420.408 (m) 面積：125665.794 (m²)

クリップボードにコピー

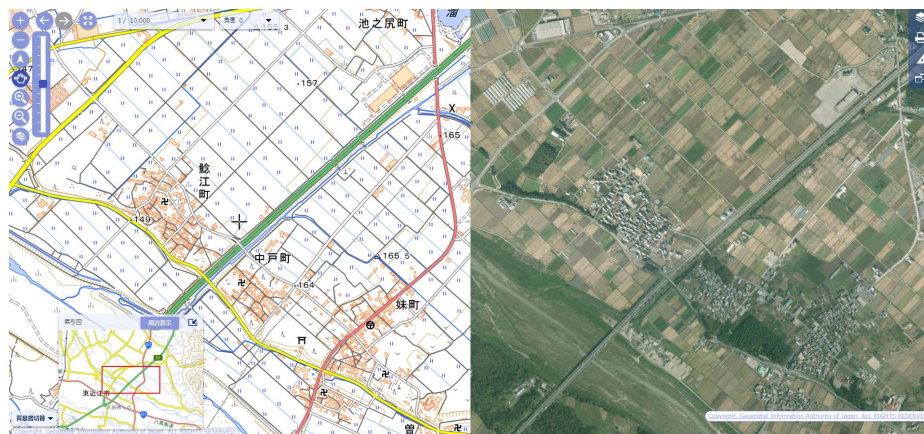
計測結果のリセット
描画した図形も消える。

描画した図形が表示される。

計測結果が表示され、
データをコピーできる。

機能メニュー（2画面表示）

- 2画面表示で背景図を選択すると、マップキャンパスが下図のように2画面構成になります。右側の背景図が2画面表示で選択した背景図になります。
- 「連動ON」にチェックを入れると、左右の地図が連動します。片方の地図を拡大・縮小・移動すると、もう片方も同じ縮尺や位置になります。
- 1画面に戻りたい場合は、「なし」を選択します。



2画面表示のイメージ

2画面表示

連動ON

NO IMAGE なし



①凡例

②印刷

③計測

④2画面表示