

ごみの取扱いについて (事業系ごみは除きます)

保存版 能登川地区

1 燃えるごみ

- ◎収集日に出せる物 (必ず緑色の指定袋に入れてください。)
- ◎全て50cm以下にして収集日に出してください。

衣類 インクリボン 貝殻 傘の布 CD MD カバン 紙おむつ 紙類 皮製品
玩具 靴 卵の殻 使い捨てカイロ 使い捨てライター (中身が無いもの) 生ごみ
発泡スチロール 花火 (ぬらした状態) ビデオテープ ランドセル レコード など

収集日に出せなかったごみや枯れ草などは、個人で日野清掃センターへ搬入できます(許可書必要)。(全て50cm以下にしてください。)

※農業用ビニールシート、苗箱、畦シート、肥料袋はJAの回収に出してください。
生ごみ処理容器(ダンボールコンポスト、屋外設置型など)を利用して、生ごみの減量にご協力ください。

◎収集日に出せないもの
■可燃性粗大ごみ→ 能登川清掃センターまたは、日野清掃センターへ搬入できます。(許可書必要)

最大寸法…1.5m×2m×0.8m以内のもの(材木…0.2m角×2m以内で乾燥)

畳(20枚/1日) 毛布 家具 ベッド 木製机 椅子 オルガン 電気毛布 応接セット
カーペット 木製滑り台 やぐらコタツ 電気カーペット 布団類 など

2 燃えないごみ

- ◎収集日に出せる物 (必ず透明の指定袋に入れてください。)
- ◎金属が8割以上のものは、カンの日に出してください。

あんか 鉛筆削り 懐中電灯(金属部) 鏡 傘の骨 鎌 ガラス 化粧品のビン
こたつのヒーター シャープペンシル(金属) 炊飯器 掃除機 電気コード 電球
陶磁器 時計(ガラス、金属部) トースター 灰皿 ヘア・ドライヤー ヘルスメーター
ポット ボールペン(金属部) など

◎収集日に出せないもの
■不燃性粗大ごみ→ 能登川清掃センターへ搬入できます(許可書必要)。
最大寸法…1.2m×1m×2m以内のもの

自転車 流し台 洗面台 乳母車 ロッカー ストープ(油は抜く) スコップ
ステレオ 健康器具 ガスレンジ スプリング 電子ジャー 電子レンジ
スチール机 子ども用ブランコ ブラインド
瓦、ブロックなどのガレキ類(20cm以下にして鉄筋などは取り除くか、突起物を切断) など
(ガレキの1日の搬入量は、軽トラック1台限りです。)

※電動自転車はバッテリーをはずして搬入してください。

3 定期収集や清掃センターへの持ち込みができないもの

☆自動車、バイク、車のタイヤ、消火器、プロパンガスボンベ、バッテリー、
危険物(廃油、劇薬)、電気温水器(ボイラー)、家庭用耐火金庫、ボウリングの玉
※販売店に引き取ってもらってください。

☆農機具…耕運機、田植機、もみ乾燥機、テラー、コンバイン、トラクターなど
※大型資源回収に出していただくか販売店に引き取ってもらってください。

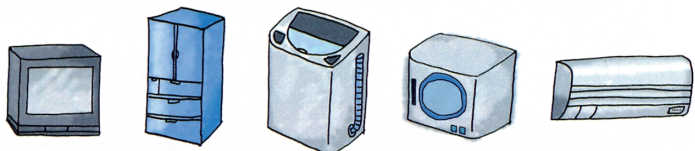
☆産業廃棄物…建築業より廃出される木材、瓦、塩ビプラスチックなど、全ての産業廃棄物
※産業廃棄物処理業者へ依頼してください。

☆医療器系廃棄物…注射器、注射針、点滴用びんなど
※病院に返してください。

☆焼却灰 ☆土砂、石

☆その他…動物の死体、業務用電化製品、大きさが最大寸法を超える物

☆家電リサイクル法対象機器…テレビ・冷蔵庫・冷凍庫・洗濯機・衣類乾燥機・エアコン
※家電リサイクル法の対象家電製品が不要になった場合、購入された小売店など、または
同じ種類の製品を買おうとしている小売店などへ相談してください。
リサイクル料金とは別に手数料が必要になることがあります。



☆パソコンリサイクル対象製品…
デスクトップパソコン本体・ノートパソコン・液晶ディスプレイ・液晶ディスプレイ一体型パソコン、
CRT ディスプレイ・CRT ディスプレー一体型パソコン

※パソコンリサイクルの対象製品が不要になった場合、購入されたパソコンメーカーまたは
一般社団法人パソコン3R推進協会のホームページなどで確認してください。
URL <https://www.pc3r.jp> TEL 03-5282-7685
PCリサイクルマークがあるものは無償で回収・リサイクルされます。

<対象となる機器>



●デスクトップパソコン本体 ●ノートパソコン ●CRT ディスプレイ ●液晶ディスプレイ

4 資源(空カン類、空ビン類)として回収するもの

(必ず透明の指定袋に入れてください。)
酒、ビール、ウイスキーなどのビンおよび缶、清涼飲料水のビンおよび缶、酢、しょうゆ、食用油などの
ビンおよび缶、その他一斗缶ぐらいの大きさまでのもの。いずれも中身は全部取り除いてキャップ
をはずして出してください。
※化粧品のビン、陶磁器、蛍光管、電球などは出さないでください。

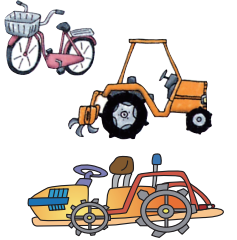
5 資源(古紙(新聞、チラシ)、(雑誌、段ボール))回収

- ◎回収日が雨天の場合でも収集します。
- ◎必ず直接マジックで氏名を記入してください。
- ◎地域団体の回収を優先してください。

6 大型金属資源回収

・回収対象: 農機具、8割以上の金属製品、自転車など

※家電製品は回収できません。
石油ストーブなどの灯油は全て抜いてください。
電動自転車のバッテリーは回収できません。バッテリーをはずして搬入してください。
搬入時、段ボールなどで梱包しないでください。
必ず搬入物に氏名を書いてください。



日程など詳細は、後日各自治会を通してお知らせします。
(受入れ事情により回収対象が一部変更になることがあります。)

7 ペットボトル回収

・回収対象: ♻️の表示のあるペットボトル(飲料用、酒類用、しょうゆ用)

- ・出し方: ①キャップをはずしてください。 ペットボトルのラベルは必ずはがしてください。
②中をすすいでください。
③回収場所の回収ネット(白色)にそのまま入れてください。
(スーパーの袋などは、取り除いてください。)

・回収場所: 収集日…各自治会のペットボトル回収場所
随時…能登川支所、丸善スーパーチェーン能登川店

8 白色トレイ・紙パック回収

白色トレイ

・回収対象: 食品用の発泡スチロール製のトレイで、裏表ともに白色のもの

- ・出し方: ①異物を取り除き、よく洗ってください。
②乾かしてください。
③回収場所の回収ネット(黒色)にそのまま入れてください。

・回収場所: 各自治会の白色トレイ回収場所

紙パック

・回収対象: 内側が白い紙パックにかぎります。
☆内側にアルミが貼ってあるものは、燃えるごみに出してください。
☆キャップがついている紙パックはキャップをはずして、プラスチック部分は燃えるごみに出してください。

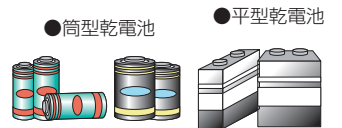
- ・出し方: ①洗って開いてください。
②乾かしてください。
③回収場所の回収ネット(黄色)にそのまま入れてください。

・回収場所: 各自治会の紙パック回収場所

9 乾電池

能登川支所、中学校、各小学校に設置している回収箱に入れてください。

※ただし、ボタン電池・充電式電池は販売店に返してください。



10 蛍光管

- ・回収対象: 家庭で使われていた蛍光管(直管・環状管タイプ)
- ・出し方: 能登川支所に設置している回収箱に入れてください。
(開庁日の午前9時から午後5時まで)

11 廃食用油回収

天ぷら油は使い切っていたいただくのが基本ですが、どうしても残ってしまったものについては、次のように搬出してください。

- ・回収対象: 使い古した天ぷら油(植物性) ※業務用は除く。
- ・出し方: 備え付けのポリ容器に流し込んでください。
(油を入れてきた容器はお持ち帰りください。)
- ・回収場所: 能登川コミュニティセンターまたは独自に取組まれている団体



12 リサイクルで活かしてほしいもの

新聞、段ボール、雑誌、繊維類、アルミ缶、牛乳パック(中学校、各小学校、子ども会、老人会、
婦人会など地域団体の回収に出してください。)

13 粗大ごみの有料収集

清掃センターへ搬入する手段のない人を対象に、粗大ごみの有料収集を実施しています。
利用される場合は、廃棄物対策課まで電話で申し込んでください。

注意!!

清掃センターへ持ち込む(有料)場合は、「搬入許可書」が必要です。
搬入前に廃棄物対策課または各支所で申請してください。

※土曜・日曜日、祝日は閉庁しますので、許可書の発行はできません。

中部清掃組合ごみ搬入受付時間

月曜日～金曜日(祝日は除く) AM 8:30～12:00
PM 1:00～4:30

ただし、能登川清掃センターは
毎月第4日曜日に搬入できます。
なお、翌平日は休みとなります。